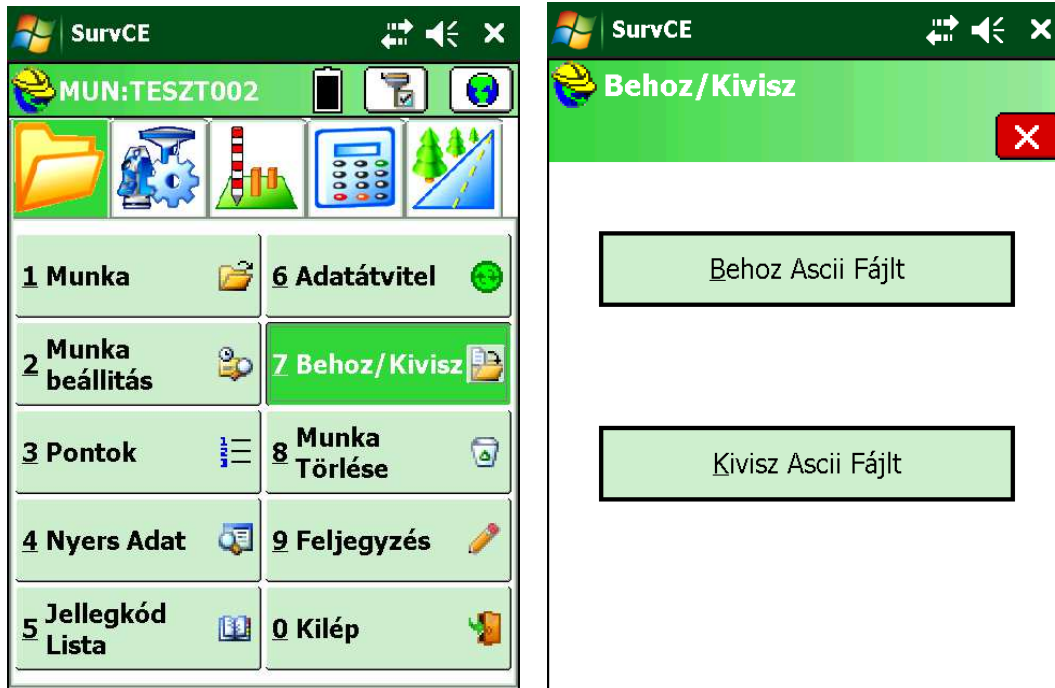


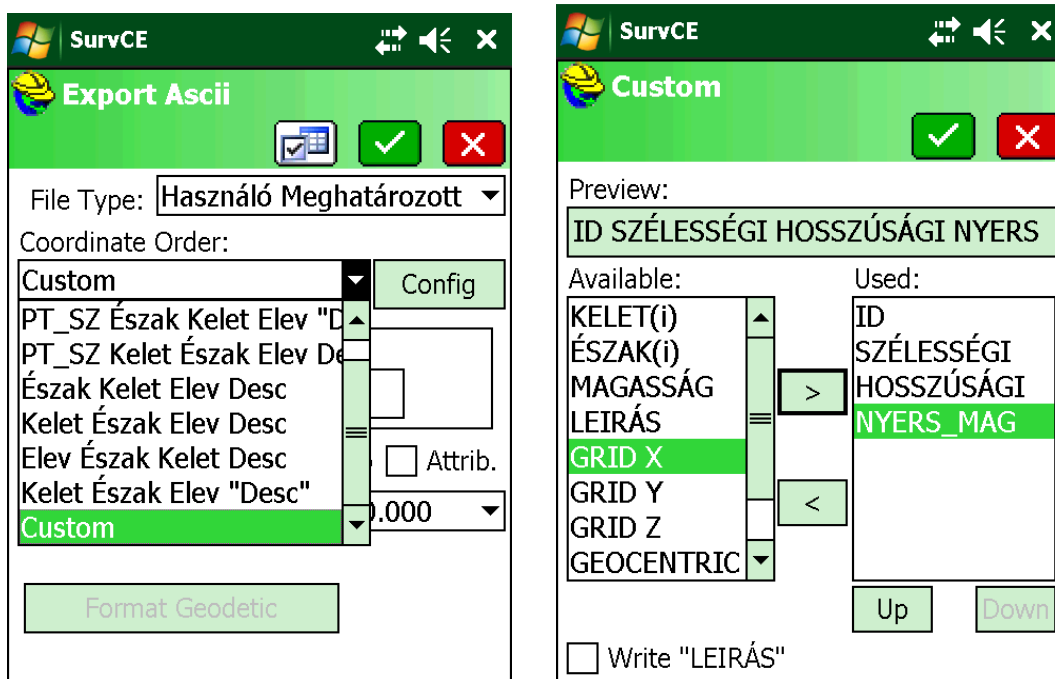
Dat fájl export SurvCE vezérlőszoftverből.
(Ez a fajta fájl export, csak a SurvCE 3.x verziótól lehetséges!)

Erre akkor lehet szükségünk, ha külső transzformációt kívánunk végezni WGS84 koordinátákból az EHT2 szoftverrel (<http://gnssnet.hu/letolt3.php>)

Az export menete a következő. Megnyitjuk a SurvCE-t, majd a Behoz /Kivisz menüpontot:



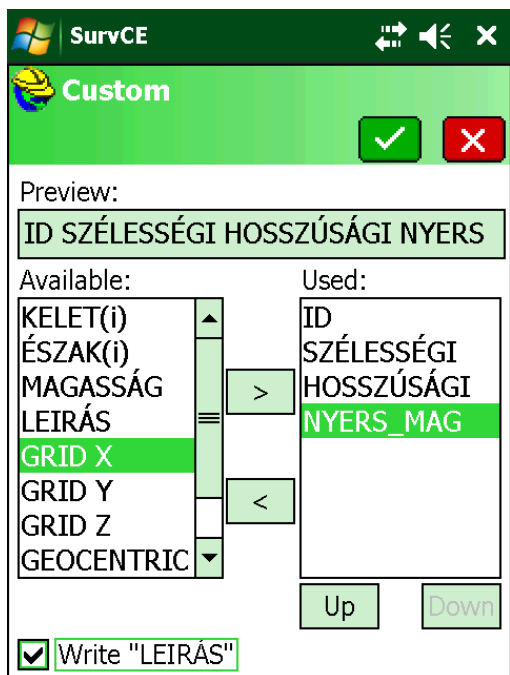
A Kivisz menüt választjuk. Itt is a "Custom" (felhasználó szerinti)



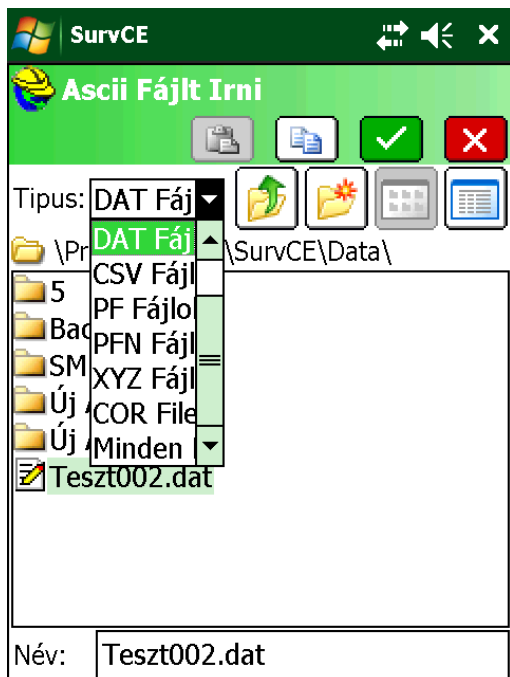
A "Config"-ra kattintva megadhatjuk a kimeneti adatokat és azok sorrendjét

Ebben az esetben nagyon fontos az adat és annak sorrendje!

A zöld pipával haladunk tovább. A következő oldalon a szekvenciát "Szóközre" kell állítsuk!



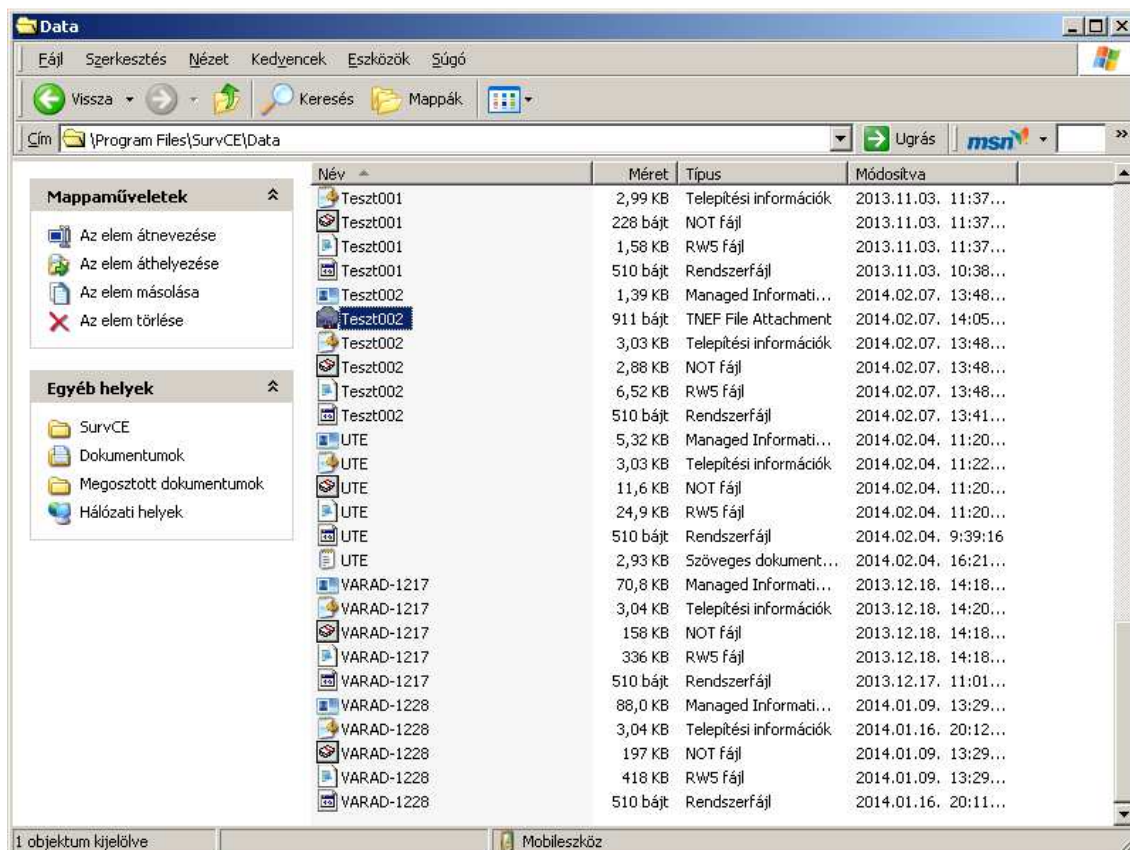
Itt a DAT formátum típusát válasszuk! Majd zöld pipa!



Szoftverünk dolgozik...



ActiveSync-kel megnézzük, hogy hova exportálta az eredményt:

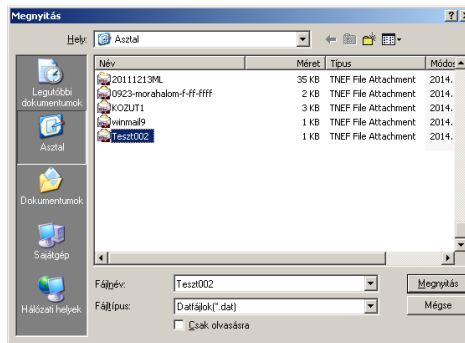
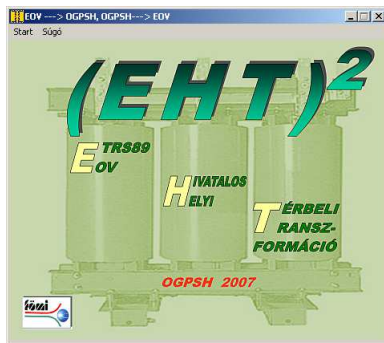


A dat fájlt így néz ki:

Na ez a fájl kell nekem!

Id	X	Y	Z
1	+47.313877013400	+19.054398929400	152.125
2	+47.313877023600	+19.054398930000	152.156
3	+47.313880761000	+19.054395650400	152.338
4	+47.313882508800	+19.054390675200	152.361
5	+47.313885758400	+19.054386441000	152.382
6	+47.313889408200	+19.054383151800	152.421
7	+47.313893727600	+19.054380797400	152.401
8	+47.313898646400	+19.054382269200	152.389
9	+47.313903040200	+19.054386123000	152.375
10	+47.313905706600	+19.054391923200	152.379
11	+47.313906153600	+19.054399115400	152.370
12	+47.313904285200	+19.054405760400	152.346
13	+47.313900533400	+19.054411110000	152.347
14	+47.313896010600	+19.054415688000	152.328
15	+47.313890688000	+19.054416592200	152.288
16	+47.313885659400	+19.054414416600	152.347
17	+47.313880768200	+19.054411143000	152.302
18	+47.313877302600	+19.054405822200	152.305
19	+47.313876502200	+19.054399321800	152.291
20	+47.313876792000	+19.054398602400	152.189

Exportáljuk a kérdéses dat fájlt a számítógépünkre, majd megnyitjuk az EHT2 transzformáló szoftvert!



Itt a Start/Adatbevitel fájlból menüpontot választjuk!

Felkínálja számítógépünk könyvtárszerkezetét, ahol kiválasztjuk a szükséges fájlt!

Megjelenik a mért pontsorunk transzformációs listája:

Ezt elmenthetjük "Részletes lista"-ként, vagy EOY koordinátajegyzékként is!